



UFFICI DI PROSSIMITÀ

la giustizia più vicina ai cittadini



UNIONE EUROPEA
Fondo Sociale Europeo
Fondo Europeo di Sviluppo Regionale



*Agenzia per la
Coesione Territoriale*



Ministero della Giustizia
Direzione Generale per il Coordinamento
delle Politiche di Coesione



Regione Toscana



**GOVERNANCE
E CAPACITÀ
ISTITUZIONALE
2014-2020**



UFFICI DI PROSSIMITÀ

la giustizia più vicina ai cittadini

IL PROGETTO

A seguito della riforma della geografia giudiziaria del 2012, che ha comportato la soppressione delle sedi distaccate e di alcuni Tribunali ordinari, i cittadini, che facevano riferimento agli Uffici giudiziari soppressi, si sono trovati a dover raggiungere interlocutori spesso lontani.

Il progetto «uffici di prossimità» valorizzando le esperienze di cooperazione tra territorio ed uffici giudiziari incentrate sulla presenza di nuovi punti di contatto e accessi al sistema giustizia, si pone l'obiettivo di creare una nuova prospettiva di Giustizia di prossimità, più vicina al cittadino e al contempo di accrescere la governance del sistema pubblico a tutela dei diritti delle fasce deboli.





UFFICI DI PROSSIMITÀ

la giustizia più vicina ai cittadini

STRATEGIA DI INTERVENTO

Favorire l'avvicinamento del cittadino al sistema della Giustizia attraverso la creazione di una **rete di Uffici di prossimità in collaborazione tra i Tribunali e gli Enti locali** per offrire al cittadino, con particolare riferimento alla «volontaria giurisdizione», servizi omogenei e integrati con quelli offerti dal territorio;

Ridurre le disparità tra territori definendo un **modello per il funzionamento degli Uffici di prossimità** e per l'organizzazione e erogazione dei servizi;

Aumentare l'efficienza del sistema giudiziario:

- a) **Riducendo gli accessi** del pubblico agli Uffici giudiziari a quelli **strettamente necessari**
- b) **Digitalizzando** i procedimenti e **incentivando l'utilizzo del PCT** anche nelle sue forme più evolute per lo scambio di atti (es. ricorsi e istanze) dagli Uffici di prossimità ai tribunali





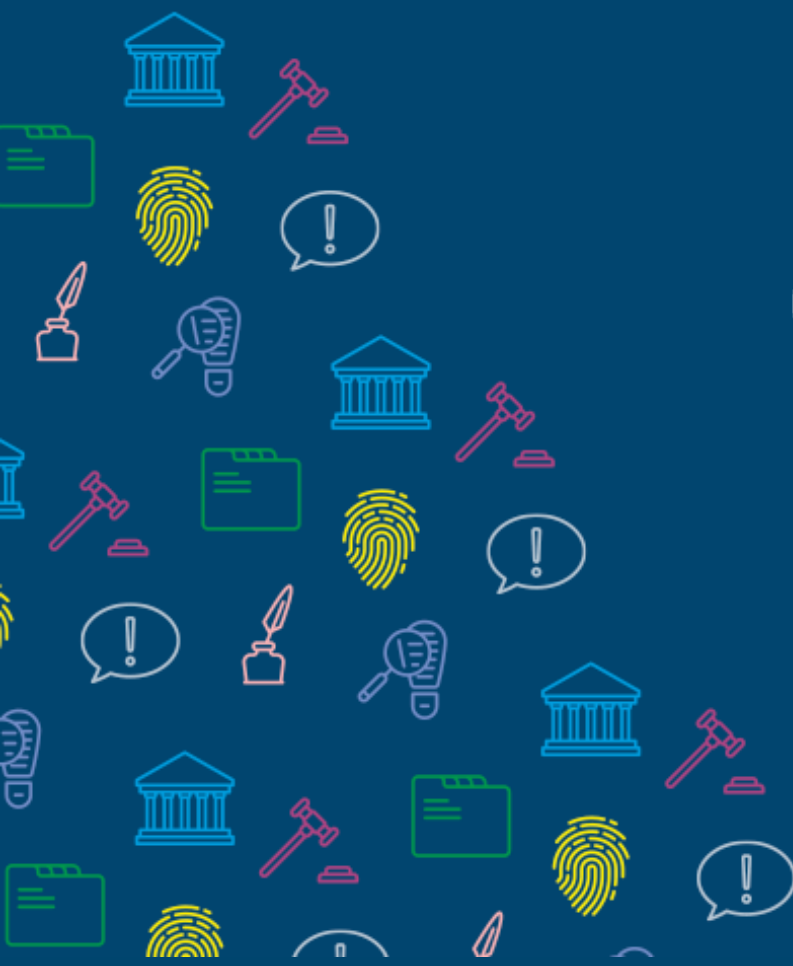
UFFICI DI PROSSIMITÀ

la giustizia più vicina ai cittadini

COSA FANNO

- Orientare e informare gli utenti sugli istituti di protezione giuridica anche attraverso la distribuzione di materiale informativo;
- Distribuire la modulistica adottata dagli uffici giudiziari di riferimento;
- Gestire l'attività dell'Ufficio attraverso l'agenda elettronica per gli appuntamenti, tracciare l'attività svolta per fornire indicatori di attività e statistiche;
- Dare supporto alla predisposizione degli atti che le parti possono redigere senza l'ausilio di un legale;
- Inviare atti telematici agli uffici giudiziari e ricezione di comunicazioni di cancelleria;
- Fornire consulenza sugli istituti di protezione giuridica;
- Supporto agli ausiliari del giudice, agli amministratori di sostegno, ecc.





UFFICI DI PROSSIMITÀ

la giustizia più vicina ai cittadini



UNIONE EUROPEA
Fondo Sociale Europeo
Fondo Europeo di Sviluppo Regionale



*Agenzia per la
Coesione Territoriale*



Ministero della Giustizia
Direzione Generale per il Coordinamento
delle Politiche di Coesione



Regione Toscana



**GOVERNANCE
E CAPACITÀ
ISTITUZIONALE
2014-2020**